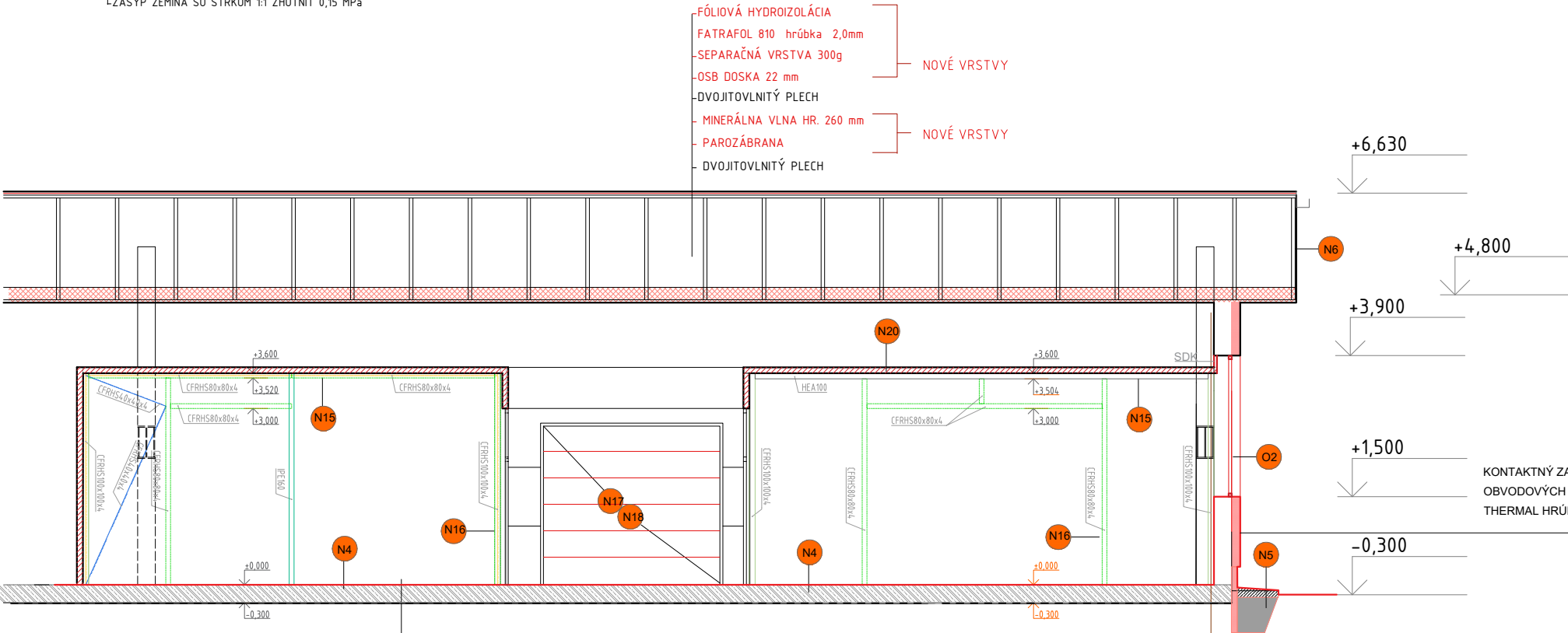
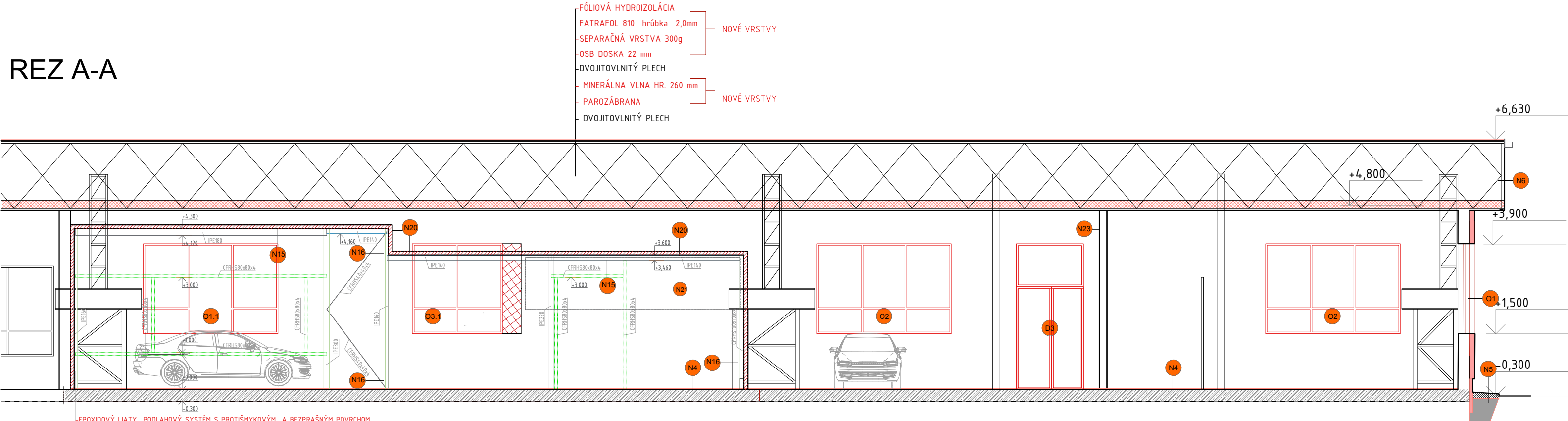


SO 1 - HALA -DIELNE

REZ A-A



REZ B-B

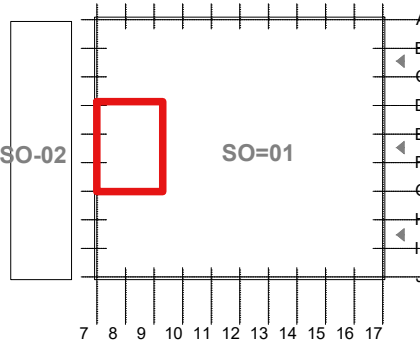
LEGENDA POPISOV

- Ox NOVÉ VÝPLNE OTVOROVÝCH KONŠTRUKCIÍ, MONTÁŽ VRÁTANE VONKAJŠÍCH AJ VNÚTORNÝCH PARAPETOV ,HLINÍKOVÉ S IZOLAČNÝM TROJSKLOM ,FARBA ANTRACIT,ROZMER VIĎ VÝPIS OKIEN
- Dx MONTÁŽ NOVÝCH EXTERIÉROVÝCH SEKČNÝCH GARÁŽOVÝCH BRÁN S TI VLOŽKOU FARBA ANTRACIT
- N4 RENOVÁCIA PRIEMYSELNEJ PODLAHY (ZACELENÍ ,SANÁCIA A ZOŠÍVANÍ PRASKLÍN,VYTVORENIE DILATAČNÉHO PÁSU OKOLO ENERGOKANÁLU) S VÝMENOU NÁŠLAPNEJ VRSTVY
- EPOXIDOVÝ LIATY PODLAHOVÝ SYSTÉM S PROTIŠMYKOVÝM A BEZPRAŠNÝM POVRCHOM HR.4MM , REF.SIKA,BASF
- N5 NOVÝ BETÓNOVÝ OKAPOVÝ CHODNÍK ŠÍRKY 800 MM HR. 150 MM SPÁD 5% VIĎ. DETAIL SOKEL
- N6 ANTIKORÓZNY NÁTER OCELOVÉHO OPLECHOVANIA STREŠNÉHO VÁZNÍKA - FARBA ŠEDÁ RAL 9006
- N13 ZASKLENÁ STENA V OCELOVOM RÁME, FARBA RÁMU ANTRACIT ,ZASKLENIE BEZ TI NÁROKOV, EI 30, ROZMER VIĎ VÝKRESOVÁ DOKUMENTÁCIA A VÝPIS ZASKLENÝCH STIEN
- N14 PROTIPOŽIARNE SO ZASKLENÍM DVERE ROZMERU 1600X2100mm , DVOJKRÍDKOVÉ, EI 30
- N15 PROTIPOŽIARNE SDK OPLÁŠTENIE STROPU Protipožiarna dosky RF 15mm, STN EN 13501-1 trieda reakcie na oheň A2-s1, d0
- N16 PROTIPOŽIARNE SDK OPLÁŠTENIE STIEN A STŤPOV Protipožiarna dosky RF 15mm, STN EN 13501-1 trieda reakcie na oheň A2-s1, d0
- N17 PROTIPOŽIARNA ROLETA ROZMER ORVORU 3000X2600mm POŽIARNE NÁROKY EW 30DP1,EW30,EI30DP1
- N18 PRIEMYSELNÉ SEKČNÉ VRÁTA S TRANSPARENTOU ČASŤOU 30% PLOCHY ROZMER 3000X2600mm
- N19 SDK OPLÁŠTENIE STIEN DOSKA 2X 12,5mm STN EN 13501-1 trieda reakcie na oheň A2-s1, d0
- N20 SENDVIČOVÝ PANEL SP2D WE HR. 100 MM ÚPRAVA POLYESTER C3 farba RAL9002,KOTVENÝ DO OCELOVEJ KONŠTRUKCIE VIĎ. PD STATIKA
- N21 PROTIPOŽIARNE SDK OPLÁŠTENIE VZT POTRUBIA S.H.2000 mm H.H 3600mm, šírka 1250 mm,výška 1600mm ,Protipožiarna dosky RF 15mm, STN EN 13501-1 trieda reakcie na oheň A2-s1, d0
- N23 KOMPLETNÝ NÁTER OBVODOVÝCH STIEN A PRIEČOK V CELOM ROZSAHU DIELNE ,UMÝVATELNÝ NÁTER FARBA BUDE DOŠPECIDIKOVANÁ INVESTROM PRI REALIZÁCII

LEGENDA MATERIÁLOV

- SENDVIČOVÝ PANEL SP2D WE HR. 100 MM ÚPRAVA POLYESTER C3 farba RAL9002
- MURIVO Z TEHÁL CDm HRÚBKÝ 350mm NA MVC 10
- STREŠNÁ TEPELNÁ IZOLÁCIA HR.260 MM , MINERÁLNA VLNA
- KONTAKTNÝ ZATEPLOVACÍ SYSTÉM - ZATEPLENIE OBVODOVÝCH STIEN MINERÁLNOU VLNOU KNAUF FDK N THERMAL HRÚBKÝ 150mm, SILIKÓNOVÁ OMIETKA

SCHÉMA OBJEKTOV:



POZNÁMKA:

- ROZMERY VŠETKÝCH VÝROBKOV PRED VÝROBOU PREVERIŤ PODĽA SKUTOČNÉHO VYHOTOVENIA STAVBY!
- ZÁSADNÉ ROZDIELY V ROZMEROCH, NEJASNOSTI V KONŠTRUKCIÁCH A V POUŽITÝCH MATERIÁLOCH KONZULTOVAŤ S PROJEKTANTOM
- VO VÝKRESE NEVYZNAČENÉ STAVEBNÉ ÚPRAVY - PRIERAZY , DŔÁŽKY, ATĎ. ,ZREALIZOVAŤ PODĽA PROJEKTU ZDRAVOTECHNIKA, VYKUROVANIA,VZT, ELEKTROINŠTALÁCIE PO KONZULTÁCII SO STATIKOM !!!
- PRI REALIZÁCII DODRŽIAVAŤ USTANOVENIA STN, EN A TECHNOLÓGICKÉ PREDISY!
- NAVRHOVANÉ RIEŠENIA SÚ PODLOŽENÉ STATICKÝM NÁVRHOM A PROJEKTOM PROTIPOŽIARNEJ OCHRANY (VIĎ PRÍSLUŠNÚ ČASŤ PD).

SO 01 - Hala - Dielne

ZODPOVEDNÝ PROJEKTANT: Ing. arch. Ján TVRDOŇ		
HL. PROJEKTANT: Ing. Michal Gašpar Ing.arch Martin Šarafin		
OKRES: Banská Bystrica		
MIESTO STAVBY: Továrenská 29, p.č. 507/3Vlkanová 976 31		
INVESTOR: Banskobystrický samosprávny kraj, Nám. SNP 23, 974 01 Banská Bystrica		
"Spojená škola Banská Bystrica, časť Vlkanová- modernizácia odborného vzdelávania "		
SO 01 - Hala - Dielne		
SO 01 -1 ARCHITEKTÚRA		
NOVÝ STAV - REZY PRACOVISKO ELEKTROMOBILITY		
		+,-0,000=315,45
Architectural & Building Management s.r.o.		
www.architekt-tvrdon.sk		
www.architectservices.eu		
FORMÁT	3X A4	
DÁTUM	10. 2020	
STUPEŇ	RP	
ČÍSLO		
ZÁKAZKY		
MIERKA	Č. VÝKRESU	
1:100	N7	